

# Señales de Mano Agrícolas

HS94-038E (10-10)

## Meta

Este programa proporciona información a los trabajadores agrícolas sobre las señales de mano estandarizadas para ser usadas cuando las comunicaciones vocales son imposibles debido a la distancia o al ruido.

## Objetivo

El personal podrá usar las señales de mano para comunicarse cuando se esté trabajando alrededor de o con maquinaria.

## Antecedentes

La Sociedad Americana de Ingenieros Agrícolas (American Society of Agricultural Engineers, por su nombre en inglés) desarrolló un sistema estándar de señales de mano cuando ya era evidente que estaban ocurriendo accidentes debido a malentendidos al no poder escuchar las comunicaciones verbales a causa de la distancia o por el ruido. Las señales de mano pueden prevenir accidentes y ahorrar tiempo. Son fáciles y sencillas de aprender.

## Procedimiento

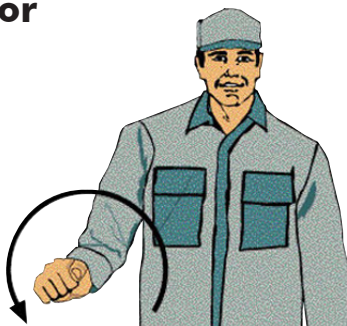
### Apague el Motor

Mueva su brazo derecho de izquierda a derecha como si se estuviera cortando el cuello.



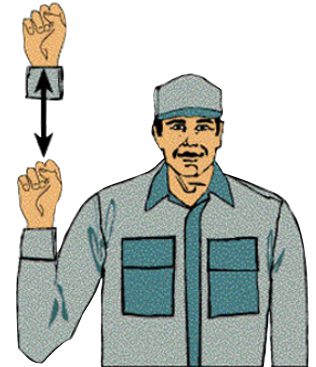
### Arranque el Motor

Mueva el brazo en un círculo a nivel de la cintura como si estuviera arrancando un motor.



### Aumente la Velocidad

Levante la mano hasta el hombro, haga un puño, y rápidamente levántelo y bájelo varias veces.



### Disminuya la Velocidad

Con el brazo extendido horizontalmente a un lado del cuerpo y con la palma de la mano hacia abajo, baje el brazo varias veces, a un mínimo de 45 grados; mantenga el brazo recto. No levante el brazo más allá de una posición horizontal.



### Alto

Levante la mano hacia arriba con el brazo completamente extendido y con la palma de la mano hacia el frente. Mantenga esa posición hasta que la señal sea comprendida.

